



Comunicato stampa, pagina 1 di 4

Successo nel segmento delle compatte: già prodotti 500'000 esemplari di ŠKODA Rapid

- › ŠKODA Rapid è la seconda gamma più venduta di vetture ŠKODA; 12,3 per cento di incremento delle vendite alla fine maggio
- › Grande successo a livello internazionale: produzione in Repubblica Ceca, Cina, Russia e India
- › Ora ancora più affascinanti: ŠKODA Rapid e Rapid Spaceback si mettono in evidenza per la nuova connettività, i nuovi sistemi di assistenza nonché per la sicurezza e le nuove motorizzazioni

Mladá Boleslav, luglio 2015 – esce dagli stabilimenti ŠKODA l'esemplare di vettura ŠKODA Rapid numero 500'000. La vettura celebrativa – una ŠKODA Rapid Spaceback rossa – ha lasciato lo stabilimento principale di Mladá Boleslav il 30 giugno. La ŠKODA Rapid, disponibile in versione Berlina e nella variante Rapid Spaceback a tetto corto, risulta particolarmente gradita ai clienti e, nel frattempo, è la seconda gamma di modelli ŠKODA per numero di vendite. Da poche settimane, la ŠKODA Rapid e la Rapid Spaceback si presentano ancora più accattivanti: con nuova connettività, nuovi sistemi di assistenza per la sicurezza e nuovi motori ecocompatibili EU6.

"In quanto seconda gamma di modelli ŠKODA per numero di auto vendute, la Rapid rappresenta un autentico pilastro della nostra strategia di crescita internazionale. Con le attuali novità in materia di tecnica e propulsione rendiamo la gamma ancora più invitante", sostiene Werner Eichhorn, membro del consiglio di amministrazione ŠKODA con responsabilità per le Vendite e il Marketing.

La ŠKODA Rapid è presente in Europa dal 2012 in versione Berlina, mentre il modello a coda corta, la ŠKODA Rapid Spaceback, esiste dalla fine del 2013. ŠKODA, inoltre, vende già dal 2011 una speciale versione Rapid in India. In tutto il mondo, nei primi cinque mesi di quest'anno, ŠKODA ha consegnato ai clienti 91'400 esemplari di ŠKODA Rapid – una crescita del 12,3 per cento rispetto allo stesso periodo dell'anno precedente.

Con il lancio della ŠKODA Rapid Berlina – a suo tempo la nuova classe di ŠKODA – a metà del 2012 la casa automobilistica ceca ha stabilito un nuovo standard nel segmento delle berline compatte, integrando la propria offerta nel segmento delle vetture compatte compreso tra Fabia e Octavia. Primo modello di serie ŠKODA a sfoderare inoltre il linguaggio formale allora ancora nuovo del marchio. La Rapid Spaceback presentata un anno dopo ha segnato l'accesso al segmento strategicamente importante dei modelli compatti a coda corta.

Nello stile tipico di ŠKODA, Rapid e Rapid Spaceback colpiscono per lo spazio generoso, la notevole funzionalità, la tecnologia moderna e numerose idee brillanti. Oltre ai valori intrinseci, entrambe le varianti di modelli convincono anche per il design accattivante:



Comunicato stampa, pagina 2 di 4

sia la Rapid sia la Rapid Spaceback hanno ottenuto il riconoscimento Red Dot Design Award per l'eccellente design di prodotto, uno dei premi per il design di maggior valenza a livello internazionale.

Con il lancio del nuovo model year, in tempi recenti ŠKODA ha rivalutato ulteriormente la gamma di modelli Rapid. Da maggio i modelli ŠKODA Rapid e Rapid Spaceback sono più interconnessi, più sicuri e più ecosostenibili che mai.

Vi sono nuovi sistemi di infotainment moderni, basati sull'ultima generazione di sistema modulare di infotainment di Volkswagen (MIB II). Con SmartLink si può collegare per la prima volta la Rapid allo smartphone. Con l'interfaccia messa a punto da ŠKODA, SmartGate, si possono inoltre richiamare determinati dati del veicolo con lo smartphone e utilizzarli in modo intelligente con le proprie app.

In materia di sicurezza, la Rapid e la Rapid Spaceback possono montare, a richiesta, una lunga serie di sistemi di assistenza. Tra questi: Front Assist, freno multicollisione, dispositivo di stabilizzazione del rimorchio, dispositivo di riconoscimento della stanchezza del guidatore, controllo della distanza di parcheggio anteriore e posteriore, luci diurne a LED, assistente luci e sistema automatico di avvio e chiusura KESSY.

La gamma di modelli ŠKODA Rapid, inoltre, è passata interamente a motori EU6 moderni ed ecosostenibili. La ŠKODA Rapid è particolarmente apprezzata in Svizzera, soprattutto nella versione Spaceback a coda corta. Con il suo design fresco e dinamico, si rivolge sempre più a una clientela giovane e si presenta in chiave particolarmente attraente nella versione sportiva Monte Carlo.

In quanto pilastro della strategia di crescita ŠKODA, la ŠKODA Rapid è un modello di successo internazionale. Oltre alla produzione nello stabilimento principale di Mladá Boleslav, la Rapid viene costruita nei siti produttivi di Yizheng (Cina), Kaluga (Russia) e Pune (India).

Cifre di produzione

(secondo i modelli, arrotondate)

Rapid Berlina	116'500
Rapid Spaceback	103'100
Rapid India	57'900
Rapid Russia	35'200
Rapid Cina	158'100
Rapid Spaceback Cina	29'900

Cifre di produzione

(secondo gli stabilimenti, arrotondate)

Mladá Boleslav	219'600
Yizheng/Cina	188'000
Kaluga/Russia	35'200
Pune/India	57'900



Comunicato stampa, pagina 3 di 4

Per maggiori informazioni:

Emanuel Steinbeck, RP ŠKODA
Tel. 056 463 98 07 / e-mail: skoda.pr@amag.ch
www.skoda.ch / www.skodapress.ch

Jozef Baláž, Comunicazione aziendale
T +420 326 811 773
jozef.balaz@skoda-auto.cz

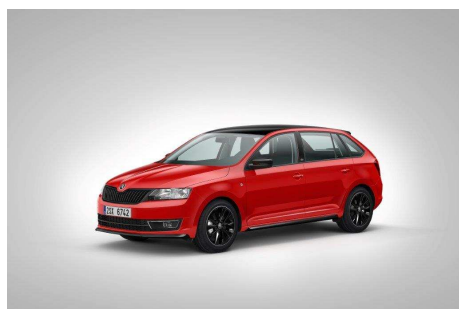
David Haidinger, Comunicazione prodotto
T +420 326 811 737
david.haidinger@skoda-auto.cz

Immagini del comunicato stampa:



**Successo nel segmento delle compatte:
già prodotti 500'000 esemplari di ŠKODA Rapid**
L'esemplare numero 500'000 della vettura
celebrativa della serie ŠKODA Rapid – ŠKODA Rapid
Spaceback e un modello precedente, una Rapid del
1934.

Fonte: ŠKODA AUTO



ŠKODA Rapid Spaceback Monte Carlo

Fonte: ŠKODA AUTO



Comunicato stampa, pagina 4 di 4

ŠKODA AUTO

- > è una delle case automobilistiche più vecchie al mondo. La produzione è iniziata nel 1895 a Mladá Boleslav (Repubblica Ceca), sede della società: dopo la costruzione di biciclette, l'azienda si è convertita alla produzione di motociclette e infine di automobili;
- > offre attualmente sette gamme di modelli: Citigo, Fabia, Roomster/Praktik, Rapid, Octavia, Yeti e Superb;
- > nel 2014 ha consegnato per la prima volta ai clienti di tutto il mondo oltre un milione di veicoli;
- > dal 1991 fa parte del Gruppo Volkswagen, uno dei principali gruppi automobilistici a livello globale; ŠKODA fabbrica e sviluppa autonomamente sotto il controllo del Gruppo Volkswagen non solo veicoli, ma anche componenti quali motori e cambi;
- > gestisce tre sedi in Repubblica Ceca; produce in Cina, Russia, Slovacchia e India prevalentemente tramite joint venture del gruppo, mentre in Ucraina e Kazakistan con partner locali;
- > ha circa 25'900 collaboratori in tutto il mondo ed è attiva in oltre 100 mercati.