



**ŠKODA**  
SIMPLY CLEVER

# COMUNICATO STAMPA

Pagina 1 di 4

## ŠKODA AUTO costruisce il più grande centro di elaborazione dati della Cechia

- › La casa automobilistica ŠKODA AUTO è anche tra le aziende leader in ambito IT nella Repubblica Ceca
- › Il centro di elaborazione dati viene modificato a una potenza di calcolo di 15 petaFLOPS, ovvero 15'000 miliardi di calcoli al secondo
- › ŠKODA AUTO detiene la leadership nel campo delle tecnologie moderne e promuove la digitalizzazione in modo sistematico
- › Il reparto IT di ŠKODA AUTO intende creare 80 nuovi posti di lavoro

**Mladá Boleslav, 21 settembre 2018 – ŠKODA AUTO trasforma il proprio centro di elaborazione dati nella sede originaria di Mladá Boleslav nel più grande centro di calcolo e di salvataggio dati privato a livello industriale della Repubblica Ceca. Dopo la trasformazione, il centro elaborazione dati raggiunge una potenza di calcolo di 15 petaFLOPS, ovvero 15'000 miliardi di calcoli al secondo. Predomina pertanto la tecnologia estremamente ambiziosa High Performance Computing (HPC). Allo scopo di migliorare ulteriormente l'efficienza energetica, ŠKODA AUTO si avvarrà in futuro del calore generato dal raffreddamento ad acqua dei computer per riscaldare gli uffici.**

Klaus-Dieter Schürmann, presidente del direttivo IT e Finanze di ŠKODA AUTO, chiarisce: "Per garantire la sicurezza dei dati e conseguire al contempo la massima potenza di calcolo, ŠKODA AUTO necessita di un centro di elaborazione dati con potenza di calcolo e di salvataggio estremamente avanzata. La trasformazione del centro di elaborazione dati dimostra che da tempo ŠKODA AUTO non è più soltanto una casa automobilistica, ma anche uno dei fornitori leader nel campo della mobilità in Repubblica Ceca".

La potenza di calcolo del centro dati a Mladá Boleslav viene incrementata progressivamente rispetto al livello attuale. Nella tecnologia High Performance Computing, la potenza deve essere decuplicata sul lungo periodo. La capacità di calcolo si attesta quindi su 15 petaFLOPS (floating point operations per second), ovvero 15'000 miliardi di calcoli al secondo, e la corrente assorbita ammonta a 10 megawatt. Si tratta quindi del più grande centro di calcolo e di salvataggio industriale della Repubblica Ceca. I 6'500 server verranno alloggiati in futuro su una superficie di quasi 1'700 metri quadrati in 500 rack. Sono stati inoltre installati 210 chilometri di cavi elettrici. Ogni ora, più di 4'200 metri cubi di acqua addizionata di glicole attraversano il circuito di raffreddamento. Nell'ambito della strategia ambientale aziendale Green Future, in futuro verrà utilizzato il calore prodotto dal raffreddamento ad acqua per il riscaldamento degli uffici.

Il centro di elaborazione dati ampliato funge da memoria dati, i settori aziendali Sviluppo tecnico e Produzione sfruttano inoltre le capacità del centro per rappresentazioni, visualizzazioni e simulazioni Virtual Reality. Per alcune di queste tecnologie, ŠKODA AUTO ha messo a punto il software in modo autonomo. Qui, inoltre, in futuro verranno salvati i dati di auto collegate in rete.

Trattandosi di uno dei settori aziendali più in rapida espansione, il reparto IT di ŠKODA è alla continua ricerca di collaboratori talentuosi, che possano contribuire allo sviluppo dei sistemi informatici e di calcolo. Ad attendere i candidati vi è un ambiente di lavoro altamente moderno, equipaggiato con



**ŠKODA**  
SIMPLY CLEVER

# COMUNICATO STAMPA

Pagina 2 di 4

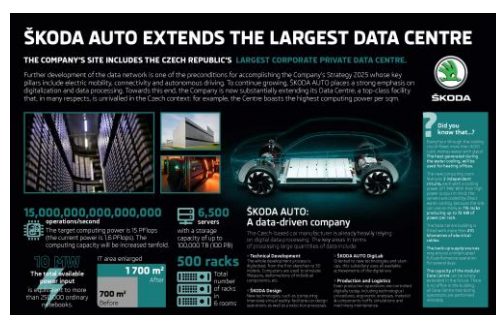
tecnologie all'avanguardia e un team di esperti selezionati del settore. Attualmente il reparto IT di ŠKODA offre 44 posti di lavoro, entro la fine dell'anno sono previsti complessivamente 80 nuovi posti di lavoro.

La sistematica digitalizzazione dell'azienda è un pilastro della Strategia 2025. Con essa ŠKODA AUTO ha definito i settori chiave per il futuro sviluppo della casa. L'attenzione si concentra peraltro sulla possibilità di far promuovere ulteriormente il cambiamento radicale dell'industria automobilistica considerando aspetti quali mobilità elettrica, guida autonoma e connettività.

## Ulteriori informazioni:

Emanuel Steinbeck, PR ŠKODA  
Tel. 056 463 98 07 / skoda.pr@amag.ch  
www.skoda.ch / www.skodapress.ch

## Immagini del comunicato stampa:



**Infografica: ŠKODA AUTO costruisce il più grande centro di elaborazione dati della Cechia**  
ŠKODA AUTO trasforma il proprio centro di elaborazione dati nella sede originaria di Mladá Boleslav nel più grande centro di calcolo e di salvataggio dati privato a livello industriale della Repubblica Ceca. Dopo la trasformazione, il centro di elaborazione dati raggiungerà una potenza di calcolo di 15 petaFLOPS, ovvero 15'000 miliardi di calcoli al secondo.

Fonte: ŠKODA AUTO



**ŠKODA AUTO costruisce il più grande centro di elaborazione dati della Cechia**  
Il centro di elaborazione dati ŠKODA è il più grande centro di calcolo e di salvataggio dati privato della Repubblica Ceca. Le unità di calcolo e di salvataggio sono alloggiate su una superficie di quasi 1700 metri quadri in 500 rack e collegate tra di loro mediante 210 chilometri di cavi.

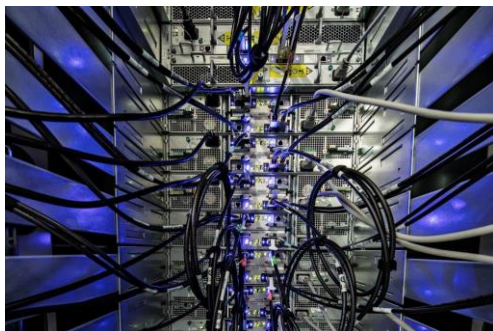
Fonte: ŠKODA AUTO



**ŠKODA**  
SIMPLY CLEVER

# COMUNICATO STAMPA

Pagina 3 di 4



## ŠKODA AUTO costruisce il più grande centro di elaborazione dati della Cechia

Nel suo stadio di trasformazione finale, il centro di elaborazione dati raggiunge una potenza di calcolo di 15 petaFLOPS, ovvero 15'000 miliardi di calcoli al secondo.

Fonte: ŠKODA AUTO



## ŠKODA AUTO costruisce il più grande centro di elaborazione dati della Cechia

Il centro di elaborazione dati ampliato funge da memoria cloud, i settori aziendali Sviluppo tecnico e Produzione sfruttano le capacità del centro per rappresentazioni, visualizzazioni e simulazioni Virtual Reality.

Fonte: ŠKODA AUTO



## ŠKODA AUTO costruisce il più grande centro di elaborazione dati della Cechia

I DC-UPS sono fonti di alimentazione dinamiche che funzionano su base cinetica. Nella fase finale, il centro di elaborazione dati disporrà di quattro unità DC-UPS e di due generatori diesel. In caso di interruzione dell'alimentazione, il centro di elaborazione dati può rimanere in funzione più giorni di fila ininterrottamente.

Fonte: ŠKODA AUTO



**ŠKODA**  
SIMPLY CLEVER

# COMUNICATO STAMPA

Pagina 4 di 4



## **ŠKODA AUTO costruisce il più grande centro di elaborazione dati della Cechia**

La potenza di calcolo del centro di elaborazione dati di Mladá Boleslav viene incrementata progressivamente rispetto al livello attuale. Con la tecnologia High Performance Computing la potenza deve essere decuplicata sul lungo periodo.

Fonte: ŠKODA AUTO

### **ŠKODA AUTO**

- › fondata nell'anno 1895, nel periodo degli albori dell'automobile, è una delle case automobilistiche più prestigiose a livello mondiale;
- › offre attualmente le seguenti gamme di modelli: CITIGO, FABIA, RAPID, OCTAVIA, KAROQ, KODIAQ e KAMIQ (in Cina) nonché SUPERB;
- › nel 2017 ha consegnato ai clienti di tutto il mondo oltre 1,2 milioni di veicoli;
- › dal 1991 fa parte del Gruppo Volkswagen, uno dei principali gruppi automobilistici a livello globale; ŠKODA AUTO fabbrica e sviluppa autonomamente sotto il controllo del Gruppo Volkswagen non solo veicoli, ma anche componenti quali motori e cambi;
- › gestisce tre sedi in Repubblica Ceca; produce in Cina, Russia, Slovacchia, Algeria e India prevalentemente tramite joint venture del gruppo, mentre in Ucraina e Kazakistan con partner locali;
- › ha oltre 35'000 collaboratori in tutto il mondo ed è attiva in oltre 100 mercati.
- › nell'ambito della Strategia ŠKODA 2025 promuove la trasformazione da costruttore di automobili a «Simply Clever Company per le migliori soluzioni nel campo della mobilità».